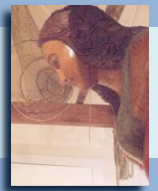


Einweisung Fischerhaus Fehmarn



Adresse per Email!

Eigentümer: Heinrich Stöver, Rufnummer 0172 / 56 35 173



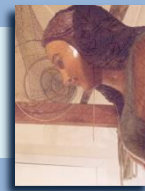
Fischerhaus Fehmarn



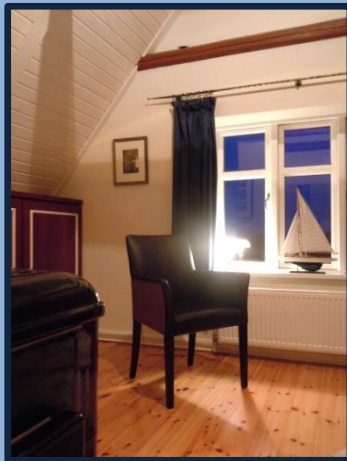
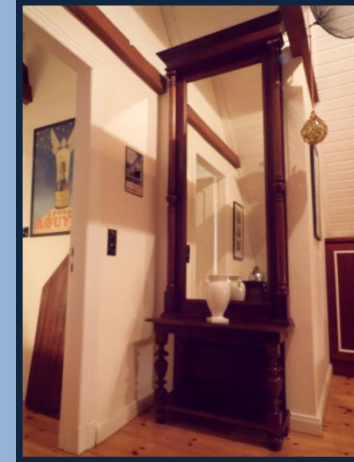
Der Garten



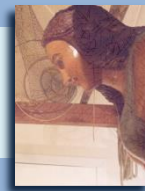
Fischerhaus Fehmarn



Ansichten von innen

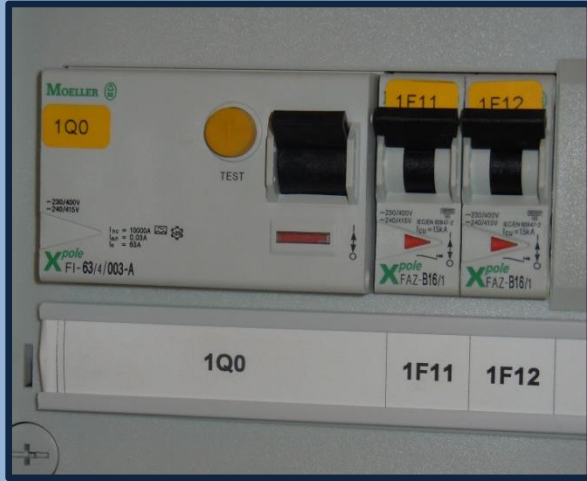


Fischerhaus Fehmarn



Ansichten von innen





Anreise:

- Falls erforderlich, das Handy als Taschenlampe benutzen.
- Zum Einschalten des Stromes bitte geradeaus in die Küche und dann sofort rechts in die Speisekammer.
- Die Elektroverteilung hängt dort unmittelbar auf der rechten Seite. Unten links den FI-Schutzschalter 1Q0 einschalten.

Abreise:

- Strom durch FI-Schutzschalte 1Q0 abschalten.



- Hinten in der Speisekammer den Trinkwasser – Abstellhahn rechts neben der Wasseruhr rechts herum aufdrehen.

- Trinkwasser – Abstellhahn rechts herum zudrehen.

Warmwasser und Heizung:

- Warmwasser / Heizung ist ferngesteuert.
- Ich werde sie rechtzeitig vor Reisebeginn einschalten (Meine Telefonnummer habe ich auf dem Deckblatt angegeben).

- Die Heizung werde ich nach Ende Ihres Aufenthalts ferngesteuert wieder abschalten.
- Bitte unbedingt alle Heizkörper auf „2“ stellen, damit beim nächsten ferngesteuerten Einschalten die Räume geheizt werden.



- Beim Schließen bitte auch immer seitlich verriegeln!



- Die Fensterflügel im Erdgeschoß (außer im Bad) bitte nach dem Öffnen durch den Haken feststellen.
- Bei windigem Wetter unbedingt Durchzug vermeiden!

Abzughaube:



- Abzughaube wird durch Ausziehen aktiviert.



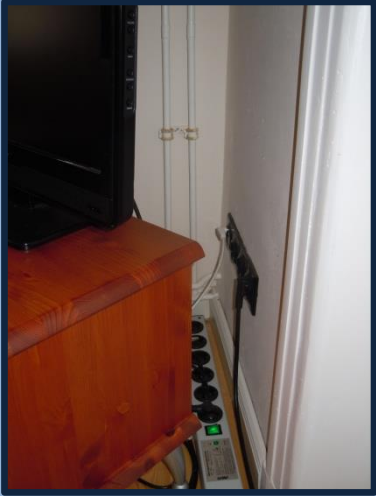
- Schalter für Stufen 2 und 3
- Lichtschalter



- Lichtschalter zur Beleuchtung der Küchenzeile unter dem Hängeschrank rechts.

TV – Receiver - DVD:

- Vor Gebrauch die Steckdosenleiste hinter dem Fernsehschrank einschalten.



- TV – Receiver – DVD
- Empfang über SAT-Anlage





Photovoltaikanlage (hinten im Anbau):

- Bitte einmal prüfen, dass beim Wechselrichter der PV-Anlage am Tage die grüne LED leuchtet (Nachts schaltet die Anlage ab, dann sind alle LED`s aus). Falls dies nicht der Fall ist, mich bitte unter der oben angegebenen Telefonnummer informieren.



Heizungsanlage (hinten im Anbau):

- Die Heizungsanlage wird ferngesteuert und –überwacht.



Steinbeet im Garten:

- Bei Trockenheit bitte zwischendurch ab und zu die Pflanzen im Steinbeet gießen. Gießkanne am Ausgussbecken hinten im Anbau. Danke!

Anreise:



- Vor Gebrauch des Wasserkochers oder der Kaffeemaschine die Steckdosenleiste einschalten.



- Gefrierfach schließen und Thermostat im Kühlschrank rechts einstellen.



- Mülltonnen (Restmüll und Gelbe Tonne) stehen hinter dem Anbau

Abreise:

- Kaffeemaschine bitte reinigen.

- Thermostat bitte auf „0“ stellen.
- Kühlschrank reinigen.
- Gefrierfach und Kühlschrank geöffnet lassen.

- Papier und Glas bitte separat in Petersdorf beim Edeka entsorgen

Vor Abreise bitte beachten (Checkliste):

- Tür Wintergarten abschließen (Schlüssel in den Schlüsselschrank Küche legen).
- Strom durch FI-Schutzschalter 1Q0 abschalten.
- Trinkwasser – Abstellhahn rechts herum zudrehen.
- Die Heizung werde ich ferngesteuert wieder abschalten.
- Bitte unbedingt die Heizkörper alle auf „2“ stellen, damit beim nächsten ferngesteuerten Einschalten die Räume geheizt werden.
- Kaffeemaschine bitte reinigen.
- Thermostat im Kühlschrank auf „0“ stellen.
- Kühlschrank bitte reinigen.
- Gefrierfach und Kühlschrank geöffnet lassen.
- Kontrollieren, dass alle Kerzen und Petroleumlampen gelöscht sind!
- Übrig gebliebene Speisen bitte mitnehmen!
- Kaffee, Tee usw. kann hier bleiben.
- Altpapier und Altglas kann auf dem Edeka-Gelände in Petersdorf entsorgt werden.
- Mülltüte leeren!
- Gründliche Endreinigung (Saugen, wischen...) bitte selbst vornehmen!
- Kontrollieren, dass alle Fenster geschlossen sind!
- Kontrollieren, dass alle Fenster und Türen von Wohnwagen und Gartenhaus geschlossen sind.
- Bitte prüfen, dass beim Wechselrichter der PV-Anlage die grüne LED leuchtet (Nachts schaltet die Anlage ab, dann sind alle LED`s aus). Falls dies nicht der Fall ist, mich bitte unter der oben angegebenen Telefonnummer informieren.
- Waschmaschine geleert?
- Haustür abschließen!
- Schlüsselübergabe gemäß Vereinbarung.
- Diese Einweisung bitte wieder auf den Küchentisch legen. Danke!